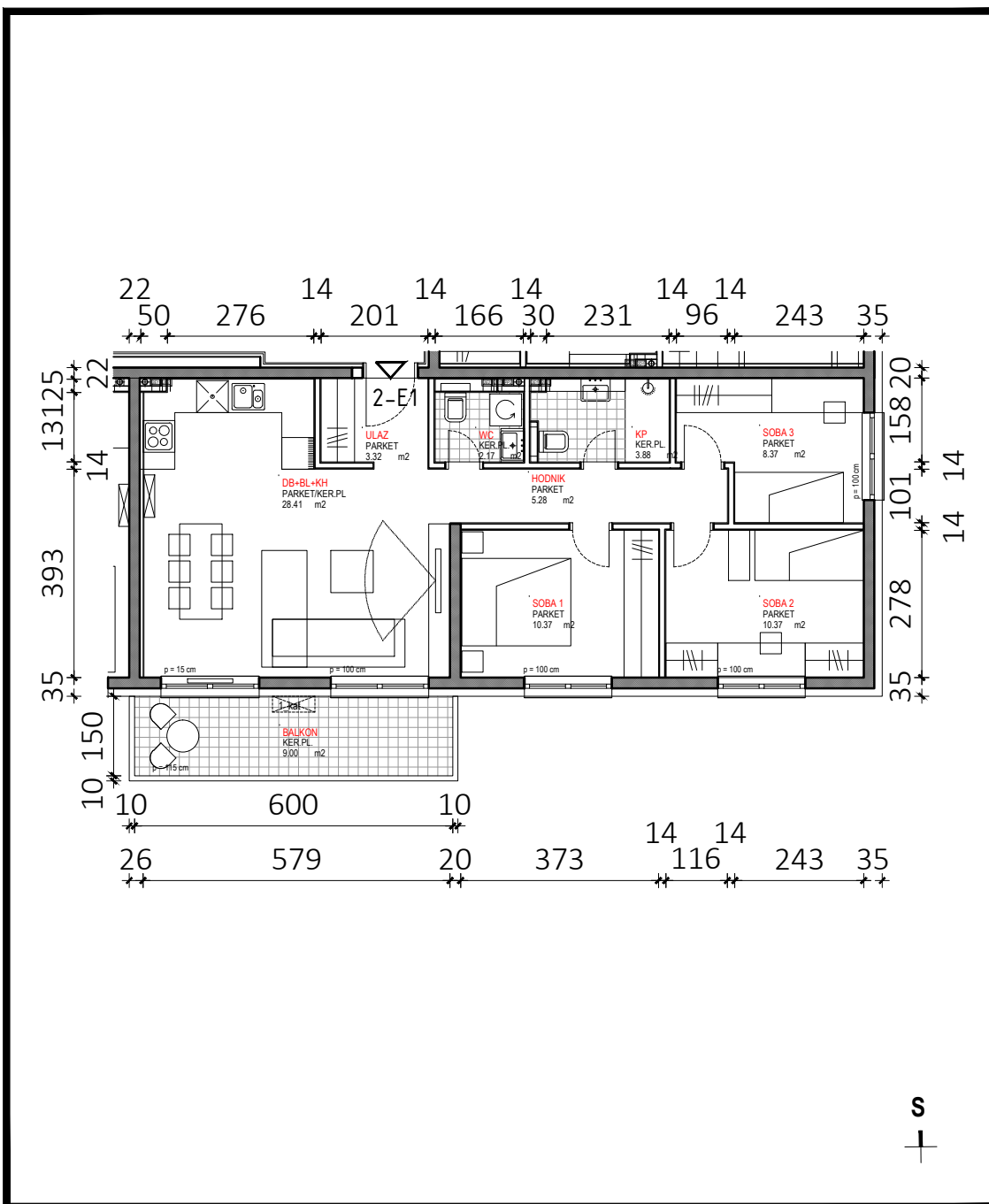
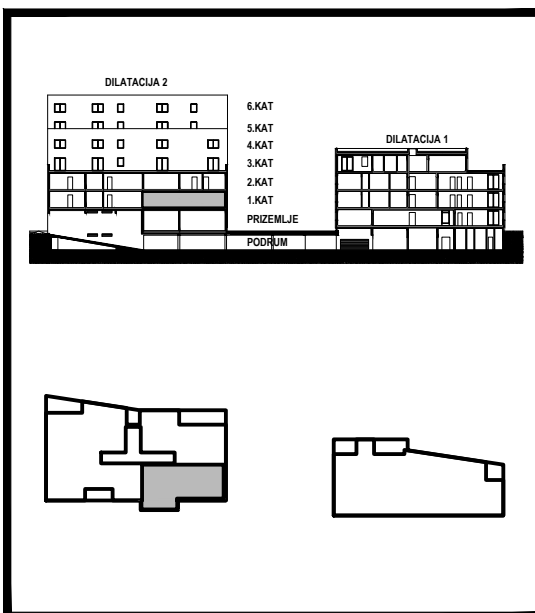


D2 - 1.KAT			
STAN 2-E1	netto-površina (m ²)	k	netto-obr.površina (m ²)
Ulaz	3,32	1,00	3,32
Hodnik	5,28	1,00	5,28
WC	2,17	1,00	2,17
KP	3,88	1,00	3,88
Soba1	10,37	1,00	10,37
Soba2	10,37	1,00	10,37
Soba3	8,37	1,00	8,37
DB+BL+KH	28,41	1,00	28,41
UKUPNO	72,17		72,17
Balkon	9,00	0,50	4,50
STAN 2-E1 UKUPNO	81,17		76,67



D2

2-E1