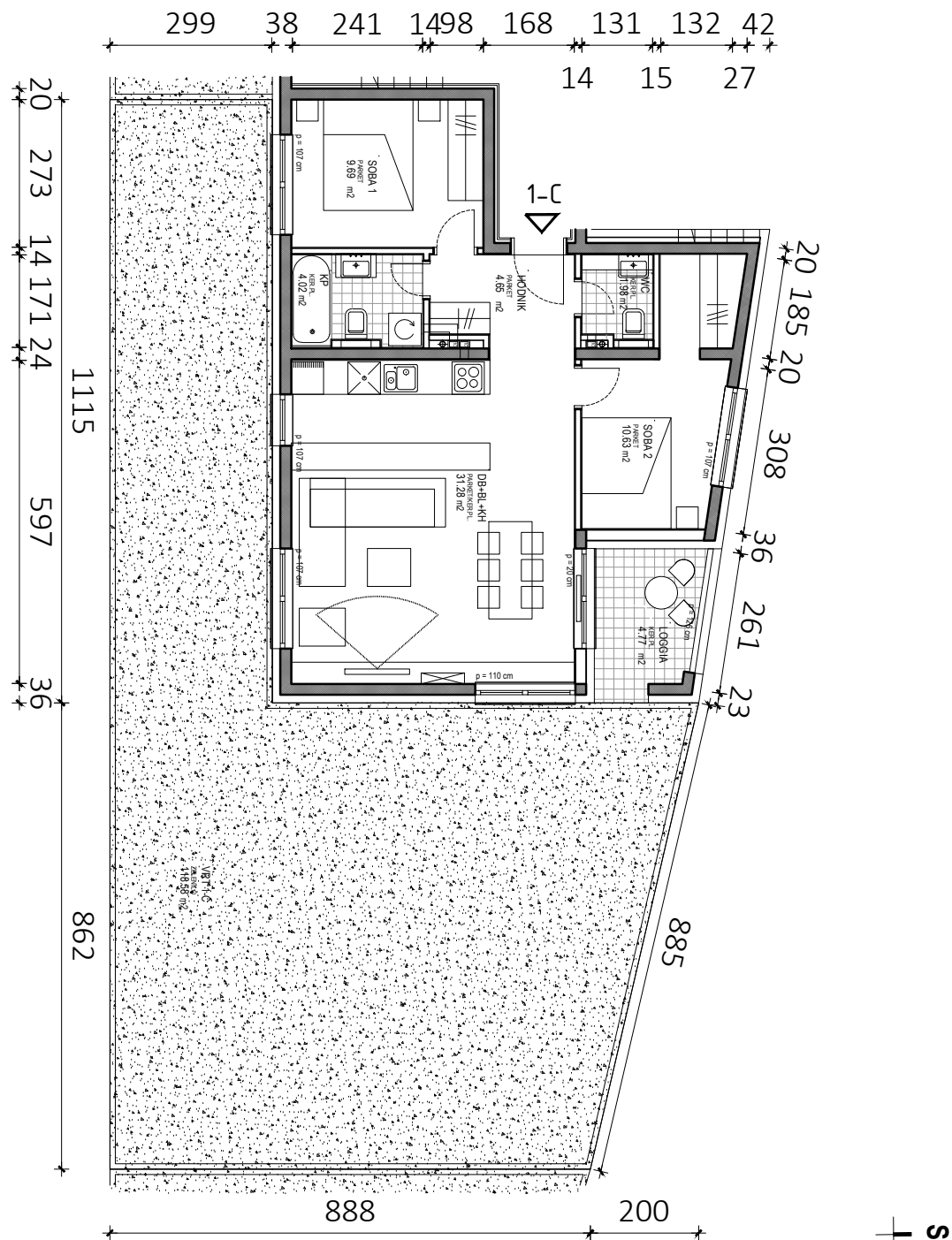
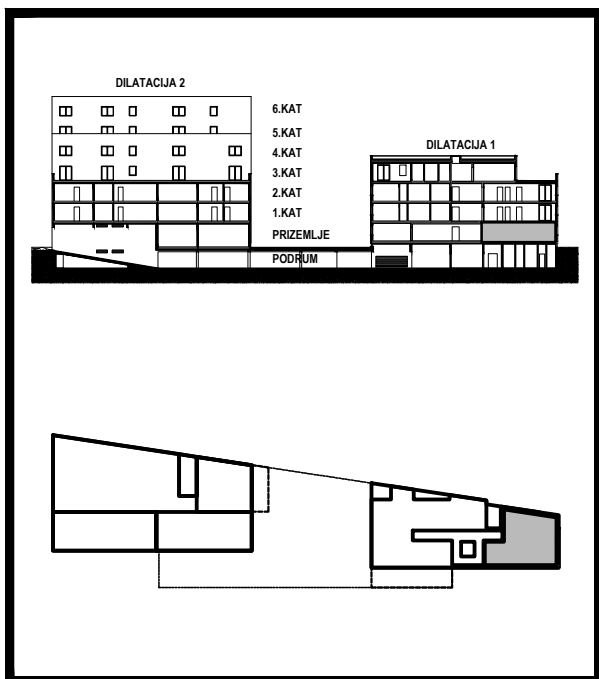


**D1 - PRIZEMLJE**

STAN 1-C	netto-površina ( m <sup>2</sup> )	k	netto-obr.površina ( m <sup>2</sup> )
Hodnik	4,65	1,00	4,65
WC	1,98	1,00	1,98
KP	4,02	1,00	4,02
Soba1	9,69	1,00	9,69
Soba2	10,63	1,00	10,63
DB+BL+KH	31,28	1,00	31,28
<b>UKUPNO</b>	<b>62,25</b>		<b>62,25</b>
Loggia	4,77	0,75	3,58
<b>STAN 1-C UKUPNO</b>	<b>67,02</b>		<b>65,83</b>
Pripadajući vrt	118,58	0,10	11,86
<b>STAN 1-C UKUPNO SA VRTOM</b>	<b>185,60</b>		<b>77,69</b>



D1

1-C